

# WhatsUp Gold: Die innovative Netzwerk Management Lösung für Sie



Ipswitch™ WhatsUp® Gold Netzwerk Management Lösung überwacht zuverlässig über 70.000 Netzwerke weltweit. Auf der Grundlage einer skalierbaren Architektur bieten wir die automatische Erkennung von Devices und deren grafische Darstellung in einer Map, SNMP und WMI Monitoring sowie eine umfangreiche Funktionalität in den Bereichen Alarmierung, Benachrichtigung und Reporting. WhatsUp Gold stellt eine ganzheitliche 360° Sicht, verwertbare intelligente Informationen und die komplette Kontrolle bereit.

"It's just a beautiful product." Mark Fouraker, Technologist, CareerBuilder

## WhatsUp Gold: Die Netzwerk-Monitoring Produkte für Sie im Überblick



### WhatsUp Gold Standard Edition

Kostengünstiges, grundlegendes Monitoring der Netzwerk-Infrastruktur für kleine und mittlere Unternehmen.

#### WhatsUp Gold Standard Highlights

WhatsUp Gold Standard Edition ist eine umfangreiche und kostengünstige "out of the box" Lösung für das Monitoring der Netzwerkinfrastruktur von kleinen und mittelständischen Unternehmen. Mit leistungsstarken Funktionen in den Bereichen Netzwerkerkennung, grafische Darstellung (MAP), SNMP-Monitoring, Alarmierung, Benachrichtigung und Reporting bietet WhatsUp Gold eine ganzheitliche 360° Sicht, verwertbare intelligente Informationen und die komplette Kontrolle.

Intuitive Windows und Web-fähige Arbeitsbereiche und Dashboards liefern einen tiefgehenden Zugriff auf Alarme und Probleme und vermitteln ein klares Bild über das gesamte Netzwerk auf der Grundlage von Echtzeit-Daten.

- Erkennt alle Netzwerk-Devices und Systeme automatisch und stellt diese grafisch dar (MAP)
- Benachrichtigt sie proaktiv und vorausschauend wenn Probleme in ihrem Netzwerk auftreten
- Erstellt Reports mit Kurzzeit- und historischen Daten
- Bietet ein verfügbares Netzwerk-Management zu jeder Zeit und an jedem Ort



Lokalisieren Sie schnell Fehlerquellen.



### WhatsUp Gold Premium Edition

Umfangreiches Netzwerk Management und Applikations-Monitoring für Netzwerke jeder Größe, die primär an einem Standort betrieben werden.

#### WMI Monitoring einfach gemacht

Ergänzend zu SNMP-fähigen Devices können mit WhatsUp Gold Premium Windows Server, SQL Server Datenbanken, Windows-basierte Applikationen und andere WMI-fähige Systeme einfach und effizient über das Netzwerk überwacht werden.

#### WhatsUp Gold Premium Highlights

##### Leistungsstarke WMI-Überwachungsfunktionalität

Alle WMI-Systeme, Betriebssysteme, Anwendungen und vordefinierte Vorlagen

##### Intuitive Verwaltungsoberfläche

Windows- und webbasierte Konsolen, Arbeitsbereichsansichten und IT-Dashboards

##### Dynamische Geräteerkennung

SNMP, IP-Adressbereich, SNMP-SmartScan, Datei-Import und Hostdatei

##### Vollständige SNMP v1-3-Funktionalität

AutoMIB, MIB Walker, MIB Explorer, MIB-Validierung, SNMP-Sicherheit

##### Unverzügliche Benachrichtigungen

Mittels SMS, E-Mail, Pager, der Konsole, Windows-Popups oder über Taskleiste/Scripts

##### Grafische Netzwerkdarstellung

Netzwerktopologie, Teilnetze, Geräte, Anwendungen und Systeme auf einen Blick

##### Konfigurierbare Netzwerküberwachung

Verfügbare Monitore: Performance, Passiv, Aktiv, Echtzeit und individuell konfiguriert, mit fertigen Vorlagen und als Gruppenkonfiguration (bulk changes).

##### Berichte in Echtzeit

150 vorkonfigurierte Berichte plus frei konfigurierbare Grafiken in Echtzeit



Blitzschnell aufgebaute Grafiken bieten im Bruchteil einer Sekunde den Zugriff in Echtzeit auf die kritischen Leistungsdaten.

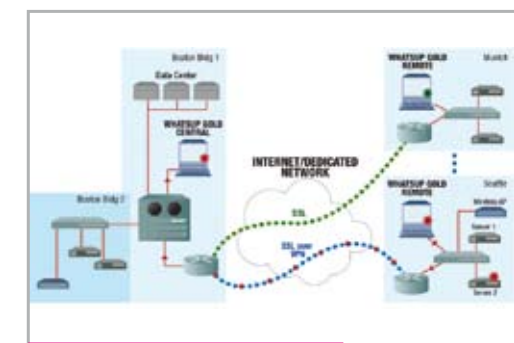


### WhatsUp Gold Distributed Edition

Weitreichendes Netzwerk Management und Applikations-Monitoring für Unternehmen mit einem auf mehrere Standorte verteilten Netzwerk.

#### WhatsUp Gold Distributed Edition Highlights

- Reduzierte Verarbeitungslast am zentralen Standort, da Monitoring Komponenten auf jeden Remote-Standort verteilt sind
- Alarmierungs-Abhängigkeiten zur Reduzierung von Fehlalarmen wenn z.B. der WAN-Link oder Provider-Komponenten gestört sind
- In Echtzeit erfolgt zentralisiertes Netzwerk-Management über alle verteilten Standorte, mit Anzeige des aktuellen Status jeder einzelnen Lokation im eigenem Dashboard
- Kontinuierliches und permanentes Monitoring, jeder Standort kann unabhängig operieren bis die Verbindung wieder hergestellt ist
- Konsolidierung der Informationen von jedem Remote-Standort als Grundlage für die mögliche Erstellung von über 150 Reports inklusive SLA-Level
- Geringes Lastaufkommen im WAN zwischen zentralen Monitoring-Standort und dezentralen Standorten, da das Monitoring primär in den dezentralen Standorten erfolgt
- Ausgehend von einem zentralen Netzwerk Operating Center (NOC) ist eine nahezu grenzenlose Skalierbarkeit gegeben, da eine beliebige Anzahl von Remote-Standorten angebunden werden kann
- Hoher Sicherheitsstandard durch eine 128-bit SSL Verschlüsselung zwischen dem zentralen und den dezentralen Standorten. SSL über VPN kann ebenfalls eingesetzt werden.



Exaktes Monitoring in Echtzeit von verteilten Netzwerkumgebungen.

... und wie reagieren Sie auf Probleme im Netzwerk?

IPSWITCH



## WhatsUp Gold WhatsConnected Plug-in

Zur Netzwerkerkennung sowie zur Netzwerkkabbildung auf Layer 2 und 3. Exakte Darstellung der physischen Topologie und Gerätekonnektivität bis hin zu einzelnen Ports.

### WhatsUp Gold WhatsConnected Highlights

#### Erkennen

Von allen Geräten im Netzwerk werden Daten erfasst und zu einem detaillierten Abbild der physischen Konnektivität, der Gerätetypen und Ressourcen, der Bestände sowie der Konfiguration verarbeitet und in leicht verständlicher Form dargestellt.

#### Abbilden

Automatisch generierte Netzwerkkabbildungen lassen sich uneingeschränkt anpassen und in beliebig viele verschiedene Darstellungsvarianten überführen. Die von WhatsConnected generierten Layer-2-Abbildungen können mit einem einzigen Mausklick direkt in WhatsUp Gold importiert werden.

#### Suchen

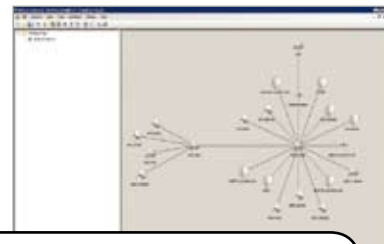
Die Suchfunktion stellt fest, wie Geräte mit dem Netzwerk verbunden sind. Mit integrierten Tools wie dem Layer-2-Tracing und dem IP/MAC-Finder präsentiert WhatsConnected ein überragend schnelles Verfahren für die Lokalisierung und Konnektivitätsprüfung von Geräten im Netzwerk.

#### Dokumentieren

Netzwerkkabbildungen können in Microsoft® Visio™ dargestellt werden. Automatisch generierte Abbildungen und benutzerdefinierte Darstellungen können in beliebiger Zahl exportiert und Designänderungen des Netzwerks dokumentiert werden. Gerätebestandsdaten können im CSV- oder Excel-Format exportiert und in anderen Anwendungen weiterverarbeitet werden.

#### Verbindungen und Gerätetypen kennen

Die WhatsConnected-Funktionen zur Bestandserfassung übernehmen die Identifizierung und Klassifizierung der Plattform von Geräten aller führenden Netzwerkausrüster.



Sie erhalten vollständige und korrekte Abbildungen der Netzwerktopologie.



## WhatsUp Gold NetFlow Monitor Plug-in

Ermöglicht Erfassung, Analyse und Reporting zu Datenverkehrsmustern, Bandbreitenausnutzung und Performance-Charakteristik Ihres Netzwerks.

### Vollständige Transparenz der Netzwerknutzung

WhatsUp Gold NetFlow Monitor erfasst Daten von Switches und Routern, die mit NetFlow gekoppelt sind. Dieser Datenbestand ermöglicht die Analyse und das Reporting zu Datenverkehrsmustern im Netzwerk.

### WhatsUp Gold NetFlow Monitor Highlights

- Darstellung der Bandbreitennutzung, gegliedert nach Benutzer, Protokoll und Anwendung
- Reports mit verschiedenen statistischen Netzwerkdaten (an erster Stelle stehende Hosts, Protokolle, Anwendungen, Konversationen)
- Übersicht der laufenden Anwendungen mit den jeweiligen Benutzern
- Identifizierung interner und externer Datenverkehrsquellen und -ziele
- Identifizierung und Analyse des Datenverkehrs in LANs und WANs für Quality of Service-Verfahren zur Type of Service (ToS-) oder DSCP-Klassifizierung
- Identifizierung stark belasteter Schalter, Router und Schnittstellen
- Detaillierte Aufschlüsselung von Datenverkehrsmustern bei Verbindungen mit externen Zielen, gegliedert nach Domäne, TLD oder Land
- Schnelle Erkennung und Klassifizierung von externen Angriffen mit Angabe von Protokoll und Port-Adresse
- Erfassung von NetFlow-Daten ohne teure, Hardware-gestützte Messeinrichtungen
- Umfassende Unterstützung von Netzwerkgeräten, die NetFlow-Exportfunktionen bieten: Cisco, Juniper (cflowd), Enterasys, Foundry, Extreme, Packeteer



Verzögerungsfrei lässt sich erkennen, wie effizient das Netzwerk arbeitet und wie die Bandbreite genutzt wird.



## WhatsUp Gold VoIP Monitor Plug-in

Unterstützt die Aufrechterhaltung und Qualitätssicherung von Voice over IP (VoIP) Verbindungen durch spezifische Tools zur Messung der VoIP Performance.

### WhatsUp Gold VoIP Monitor Highlights

#### Performance Monitore für Netzwerkmessungen

Sechs Performance Monitore als Bestandteil von WhatsUp Gold VoIP Monitor messen Schwankungen, Latenzzeiten und Paketverluste sowohl auf dem Weg vom Ursprung zum Ziel als auch umgekehrt vom Ziel zum Ursprung. Zwei ergänzende Performance-Monitore bieten MOS und ICPFI Ergebnisinformationen.

#### Aktiver Monitor für Mean Opinion Score (MOS)

WhatsUp Gold VoIP Monitor bietet einen konfigurierbaren aktiven Monitor für MOS, über den eine Benachrichtigung ausgelöst wird, wenn ein schlechter Netzwerkdurchsatz den MOS Wert unter einen konfigurierten Schwellwert setzt.

#### WhatsUp Gold VoIP Monitor Konfigurations- Wizard

Das WhatsUp Gold VoIP Monitor Konfigurationsutility durchsucht die WhatsUp Gold Datenbank nach SNMP Devices mit entsprechenden Berechtigungen. Nachdem die erforderlichen Devices identifiziert sind, kann ein IP SLA Quelldevice als Quelle für VoIP Round-Trip Time (RTT) Daten bestimmt werden. Danach führt Sie der Wizard schrittweise durch das Setup für die VoIP Performance Monitore, die Workspace-Sichten und die aktiven Monitore der ausgewählten IP SLA Devices.

#### VoIP Monitor Workspace-Sicht

Der WhatsUp Gold VoIP Monitor ist zu 100% in die Management und Reporting-Infrastruktur der WhatsUp Gold Produktfamilie integriert. Messdaten sind in die WhatsUp Gold Datenbank integriert und können über eine einzelne, konsolidierte Workspace-Sicht abgerufen werden. Dadurch werden viele Tätigkeiten von Netzwerk-Managern deutlich vereinfacht.



Verstehen Sie schnell die Leistungsfähigkeit Ihres Netzwerks und schaffen dadurch eine anhaltende „VoIP Quality of Service“.



www.ipswitch.de

## WhatsUp Gold für MSP (Managed Service Provider)



### WhatsUp Gold MSP Edition

Schlüsselfertige Netzwerk Management und Applikations-Monitoring Plattform für Managed Service Provider.

Ipswitch WhatsUp Gold MSP Edition bietet MSPs (Managed Service Provider) eine flexible Lösung, die das verlässliche Verwalten komplexer, unterschiedlicher Kunden-netzwerk-Umgebungen ermöglicht. Mithilfe von WhatsUp Gold MSP können MSPs effektive Remoteüberwachungsdienste für Organisationen bereitstellen, die nicht über die entsprechenden internen Ressourcen verfügen, um ihre wichtigsten Unternehmens-netzwerke effektiv zu verwalten.

#### Erfassen Sie das Netzwerk Ihres Kunden mit dynamischer Netzwerkerkennung und -zuordnung

- Dynamische Gruppen ermöglichen das Gruppieren von Geräten nach angegebenen Merkmalen, beispielsweise nach allen momentan inaktiven Geräten oder nach allen Geräten eines bestimmten Typs.
- Erfassen und Zuordnen von MAC- und IP-Adressen, um die Konnektivität zwischen den Ports und Geräten eines bestimmten Switches anzuzeigen.

#### Echtzeitreaktion mit Warnungen für eine schnelle Problemlösung

- Benachrichtigung möglich über zwölf verschiedene Medien, darunter E-Mail, SMS und die Taskleiste.
- Weiterleiten von SNMP-Traps.
- Automatischer Neustart von unternehmenskritischen Windows-Anwendungsdiensten.

#### Identifizieren des Kundennetzwerkstatus mithilfe des Performance-Monitorings

Die Performance-Monitore in WhatsUp Gold MSP Edition sammeln wichtige Informationen zu den im Netzwerk vorhandenen Geräten und verwenden diese Daten dann, um Reports zur Nutzung und Verfügbarkeit verschiedener Geräteaspekte zu erstellen.

#### Umfassende Reporterstellung

WhatsUp Gold stellt detaillierte Reports bereit, die automatisch bzw. gemäß Zeitplan erstellt und zugestellt werden können. Durch diese Reports erfährt Ihr Kunde, welche Maßnahmen Sie ergriffen haben und warum seine Systeme eine hohe Verfügbarkeit aufweisen.

## WhatsUp Gold: Die Highlights

- **Skalierbare Produktfamilie** mit einer skalierbaren und erweiterungsfähigen Architektur für kleine, mittelständische und große Unternehmen
- **Standardbasiertes** SNMP und WMI Monitoring
- **Echtzeit Netzwerk-Monitoring** mit Split Second Graphs (vertiefenden Detaildiagrammen) und InstantInfo in Premium, Distributed, und MSP Editions
- **Automatisierte und schnelle Netzwerkerkennung** und Darstellung in einer originalgetreuen Netzwerkübersicht
- **Leistungsstarkes sofortiges Netzwerk Monitoring** von jedem Device, System oder Dienst
- **Plug-in Technology** mit schneller Installation von neuen, spezialisierten Management und Monitoring Tools (i.e., NetFlow Monitor, VoIP Monitor)
- **Leistungsstarke Windows und Web-basierte Netzwerk Management Schnittstellen** mit sichtbarem Mehrwert
- **Hoher Sicherheitsstandard** und ein konfigurierbares rollenbasiertes Management
- **Leistungsstarke Funktionen** in den Bereichen Netzwerkalarmierungen, Benachrichtigungen und Anzeigen, die eine intuitive ganzheitliche Sicht ermöglichen
- **Mühevolle Installation** und Verbreitung sowie eine hilfreiche und einfach zu bedienende Funktionalität des Produktes