



SonicWALL SSL VPN-Serie

SECURE REMOTE ACCESS

Benutzerfreundlicher, kostengünstiger und sicherer Remote-Zugriff ohne Client

- **Nahtlose Integration mit nahezu allen Firewalls**
- **Konnektivität ohne Clients**
- **Uneingeschränkte Anzahl gleichzeitiger Tunnelverbindungen**
- **NetExtender-Technologie**
- **Gezielte Kontrolle bei der Regelkonfiguration**
- **SonicWALL Virtual Assist**
- **Personalisiertes Portal**
- **Erweiterte Sicherheit auf allen Netzwerkebenen**
- **Zwei-Faktor-Authentifizierung ohne Token**
- **Kontextsensitive Hilfe**

Die Anzahl und Bedeutung mobiler Arbeitsplätze hat in den letzten Jahren enorm zugenommen. Dadurch steigt auch der Bedarf an Remote Access-Lösungen für den sicheren Zugriff auf Netzwerkreisourcen sowie Remote Control-Lösungen für PCs. Mit seiner SSL VPN-Serie bietet SonicWALL® eine intelligente Lösung für die komplexen Bedürfnisse von Organisationen, die auf mobile Mitarbeiter angewiesen sind. Die SSL VPN-Sicherheitslösungen von SonicWALL eignen sich für Netzwerke jeder Größe und lassen sich ebenso leicht bereitstellen wie anwenden – und das zu einem Bruchteil der Kosten vergleichbarer SSL VPN-Produkte. Während bei anderen Lösungen Lizenzen oft pro Tunnel abgerechnet werden, gibt es bei den SonicWALL SSL VPN-Lösungen keinerlei Beschränkung bei den gleichzeitigen Remote Access-Benutzertunneln. Unternehmen können so ihre Remote Access-Lösung je nach Bedarf flexibel skalieren.

Der Remote-Zugriff auf Unternehmensnetzwerke ist heute ganz unkompliziert: Mobile Mitarbeiter können sich mit einem Standard-Webbrowser an einem Web-Portal anmelden und von dort auf E-Mails, Dateien, Anwendungen und interne Websites zugreifen. Werden weitreichendere Funktionen benötigt, etwa ein nahtloser sicherer Zugriff auf proprietäre Anwendungen, Firmenserver oder komplexe Applikationen, stellt die Appliance dem Desktop- oder Laptop-Computer einen herunterladbaren Thin-Client (NetExtender) bereit.

Mithilfe von SonicWALL® Virtual Assist* lassen sich auch Remote Support-Lösungen ganz unkompliziert implementieren. Das clientlose Remote Support-Tool ermöglicht es Technikern auf die PCs oder Laptops von Kunden zuzugreifen, um diese zu unterstützen. Auf diese Weise kann der erforderliche Support bedarfsorientiert geleistet werden, was die Kosten niedrig hält.

Funktionen und Vorteile

Nahtlose Integration mit nahezu allen Firewalls.

Ermöglicht es Unternehmen, die bestehende Netzwerkinfrastruktur weiter zu nutzen, ohne zusätzliche Hardware erwerben zu müssen.

Konnektivität ohne Clients. Macht vorinstallierte VPN-Clients (Fat Clients) überflüssig. Damit erübrigt sich auch die aufwändige Installation und Aktualisierung der Clients auf einzelnen PCs.

Uneingeschränkte Anzahl gleichzeitiger Tunnelverbindungen.

Lizenzen werden nicht pro Tunnel abgerechnet, was die Kosten für die Implementierung einer sicheren Remote Access-Lösung senkt und höchste Skalierbarkeit garantiert.

NetExtender-Technologie. Stellt erweiterte Funktionen wie Zugriff auf zusätzliche Ressourcen, Dienste und Anwendungen im Unternehmensnetzwerk bereit.

Gezielte Kontrolle bei der Regelkonfiguration.

Mithilfe von Regeln kann der Administrator Benutzern festgelegte Anwendungen/Ressourcen zuordnen und den unberechtigten Zugriff auf bestimmte Netzwerkressourcen sperren.

SonicWALL Virtual Assist*. Bietet Technikern die Möglichkeit, Ihre Kunden bei Bedarf mit sicherem

Remote Support zu unterstützen und die bestehende Authentifizierungsinfrastruktur zu nutzen.

Personalisiertes Portal. Dem Benutzer werden über die individuell anpassbare Web-Oberfläche nur die Ressourcen angezeigt, auf die er gemäß Unternehmensregeln zugreifen darf.

Erweiterte Sicherheit auf allen Netzwerkebenen.

Hierfür sorgt die Kombination mit einer SonicWALL Internet Security Appliance, die den Verkehr mithilfe der Deep Packet Inspection-Technologie auf Sicherheitsbedrohungen wie Viren, Würmer, Trojaner und Spyware scannt.

Zwei-Faktor-Authentifizierung ohne Token. Die SSL VPN-Appliance generiert ein Einmalpasswort und sendet es an das mobile Gerät oder an die E-Mail-Adresse eines Remote-Benutzers. Kombiniert mit dem Netzwerknamen und dem Passwort des Benutzers bietet die Appliance erweiterten Schutz vor Keyloggern.

Kontextsensitive Hilfe. Steht dem Benutzer auf der webbasierten Verwaltungsoberfläche und im Endbenutzer-Portal zur Verfügung und sorgt für mehr Benutzerfreundlichkeit und Flexibilität bei der Verwaltung.

*Zusätzliche Lizenz erforderlich. Nur als Software-Add-On-Modul für die SSL-VPN 2000 und SSL-VPN 4000 verfügbar.

SSL VPN: Secure Remote Access für autorisierte Benutzer

Die wichtigsten Funktionen

SonicWALL SSL VPN dehnt den sicheren Remote Access auch auf Benutzer fremder Netzwerke und Computer aus, die nicht mehr von der IT-Abteilung Ihres Unternehmens überwacht und verwaltet werden.

Dank individueller Optionen zur Zugangssteuerung kann der Remote-Zugriff auf spezifische Ressourcen nicht nur internen Mitarbeitern, sondern auch vertrauenswürdigen Geschäftspartnern und Kunden ermöglicht werden.

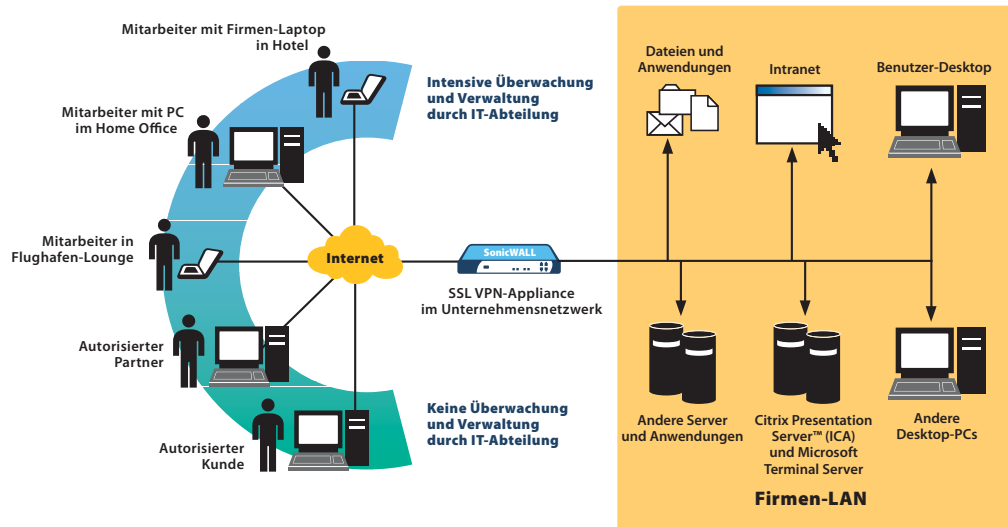
Sicherer

Remote-Zugriff

– kostengünstig und

einfach

in der Anwendung



Auszeichnungen



(SSL-VPN 200)



(SSL-VPN 2000)

Zertifikate



(SSL-VPN 200/2000/4000)



(SSL-VPN 2000/4000)

Unkomplizierter Zugriff auf Ressourcen wann und wo immer sie benötigt werden

Über die SonicWALL SSL VPN-Lösungen können Benutzer einfach und sicher auf eine umfangreiche Auswahl von Ressourcen im Unternehmensnetzwerk remote zugreifen, ohne dass dafür ein Client benötigt wird.

Über einen Standard-Webbrowser haben Benutzer Zugriff auf:

- Dateien und Dateisysteme (mit Unterstützung für FTP und Windows Network File Sharing)
- Webbasierte Anwendungen
- Microsoft Outlook Web Access, Lotus Domino Web Access 7.0 und andere Web-Anwendungen
- HTTP- und HTTPS-Intranetsites

SonicWALL NetExtender bietet erweiterten Zugriff auf:

- E-Mail (über Clients auf dem Benutzer-Laptop, beispielsweise Microsoft Outlook oder Lotus® Notes)
- Handelsübliche und proprietäre Anwendungen
- Flexibler Netzwerkzugriff, wie vom Administrator bereitgestellt

Flexibler Zugriff auf:

- Anwendungen auf Desktop-Computern oder auf Anwendungsservern
- Umfassende Steuerungsmöglichkeiten für Remote-Desktop-Computer oder Remote-Server
- Terminaldienste (RDP), VNC, Telnet und SSH
- Citrix Presentation Server™ (ICA)*

Kostengünstige Alternative zu herkömmlichen Remote-Zugriff- und Remote Support-Lösungen

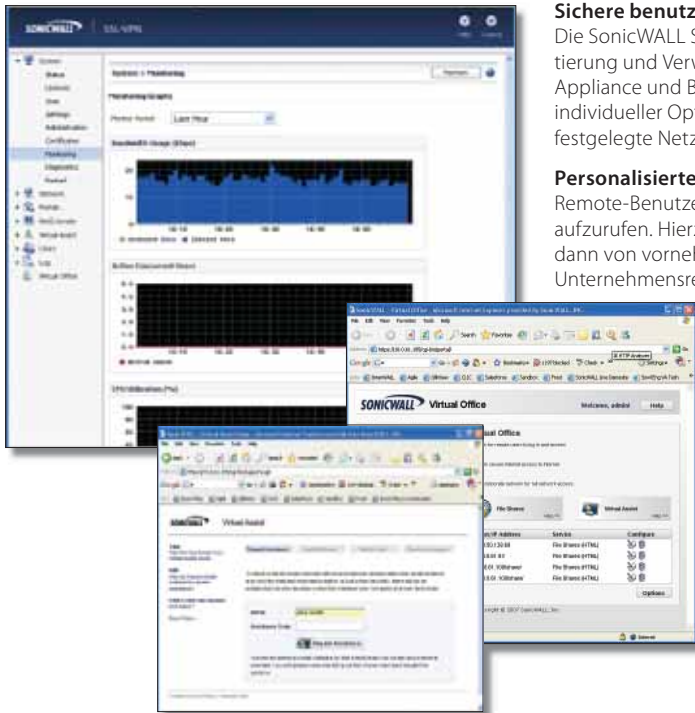
- Zugriff auf umfassende Remote-Steuerungsmöglichkeiten für Desktop-Computer; im Gegensatz zum konventionellen VNC und RDP ist keine Installation von Client-Software erforderlich.
- Mit SonicWALL Virtual Assist** können Techniker ganz unkompliziert auf die Laptops oder Desktop-PCs von Kunden zugreifen. Im Gegensatz zu herkömmlichen Remote Support-Tools, bei denen eine vorinstallierte Client-Software nötig ist, wird ein „Thin Client“ auf einfache Weise über den Browser bereitgestellt.

*Nur bei SSL-VPN 2000 und SSL-VPN 4000 verfügbar

**Zusätzliche Lizenz erforderlich. Nur als Software-Add-On-Modul für die SSL-VPN 2000 und SSL-VPN 4000 verfügbar.

Unkomplizierte Anwendung und Verwaltung

Die intuitive Web-Oberfläche der SonicWALL SSL VPN-Lösungen vereinfacht den Remote-Zugriff und die Verwaltung von Regeln von jedem beliebigen Punkt aus. Dabei sorgt die kontextsensitive Hilfe in den Verwaltungs- und Endbenutzer-Portalen für mehr Benutzerfreundlichkeit. Außerdem lassen sich die Geräte der SSL VPN-Serie global mit dem SonicWALL Global Management System (GMS) verwalten[†]. Mit GMS können Administratoren jetzt den Status (Up/Down) jeder einzelnen SonicWALL SSL VPN-Appliance überwachen und sich mit nur einem einzigen Klick anmelden, um auf die Verwaltungsoberfläche zuzugreifen.



Sichere benutzerfreundliche Webmanagement-Oberfläche

Die SonicWALL SSL VPN-Lösungen bieten Netzwerkadministratoren eine unkomplizierte Implementierung und Verwaltung. Über eine anwenderfreundliche grafische Benutzeroberfläche lassen sich Appliance und Benutzerregeln einfach konfigurieren, überwachen und aktualisieren. Mithilfe individueller Optionen zur Regelkonfiguration kann außerdem der Zugriff einzelner Benutzer auf festgelegte Netzwerkressourcen präzise gesteuert werden.

Personalisiertes Portal

Remote-Benutzer benötigen lediglich einen Standard-Browser, um das personalisierte Web-Portal aufzurufen. Hierzu wird im Browser eine bestimmte URL eingegeben. Im SSL VPN-Portal werden dann von vorneherein nur die Ressourcen angezeigt, auf die der jeweilige Benutzer aufgrund der Unternehmensregeln zugreifen darf.

GMS-Verwaltung

Die SSL VPN-Appliance lässt sich jetzt so konfigurieren, dass sie Heartbeat- und Syslog-Meldungen an ein bestimmtes SonicWALL Global Management System (GMS 4.0 oder höher) sendet.[†]

Mit GMS lassen sich mehrere SSL VPN-Appliances zentral verwalten. Der Administrator kann dabei mit einem einzigen Mausklick von der GMS-Oberfläche auf die Verwaltungsoberfläche der SSL VPN-Appliances zugreifen.

SonicWALL Virtual Assist^{*}

Der Administrator kann das Modul im Verwaltungsportal ganz unkompliziert konfigurieren und lizenzieren. Im Technikerportal werden die Support-Anfragen verwaltet und die Abarbeitung zeitlich geplant. Und im anwenderfreundlichen Benutzerportal können Kunden in einfachen Schritten Support anfordern und entgegennehmen.

[†]Separat zu kaufen * Zusätzliche Lizenz erforderlich. Nur als Software-Add-On-Modul für die SSL-VPN 2000 und SSL-VPN 4000 verfügbar.

Nahtlose Integration mit nahezu allen Firewalls

Kombination mit Firewalls anderer Anbieter

Die SonicWALL SSL VPN-Appliances lassen sich nahtlos in jede beliebige Netzwerktopologie einbinden und als sichere Remote Access-Lösung mit Firewalls anderer Anbieter kombinieren. Auf diese Weise können IT-Administratoren die bestehende Netzwerkinfrastruktur weiter nutzen, ohne zusätzliche Hardware bereitstellen zu müssen.

Erweiterte Sicherheit in SonicWALL Netzwerkumgebungen

In Verbindung mit dem SonicWALL Gateway Anti-Virus, Anti-Spyware and Intrusion Prevention Service^{*} auf einer SonicWALL Network Security Appliance sorgen die SonicWALL SSL VPN-Lösungen für verbesserte Netzwerkintegration und erhöhte Sicherheit.

Endpoint Security Enforcement

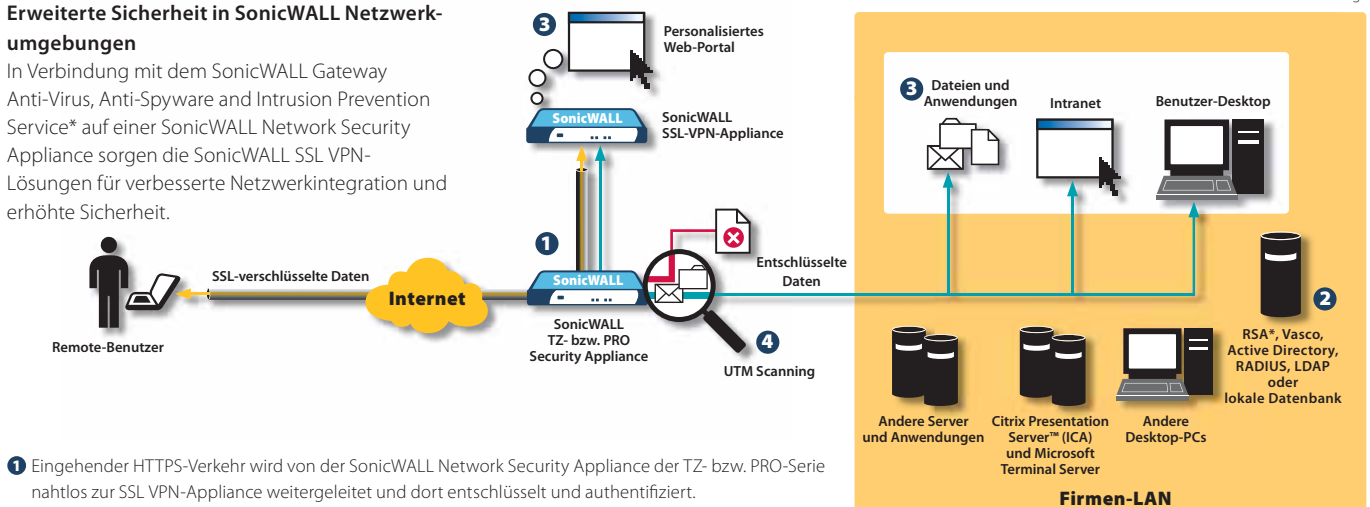
Werden SonicWALL NetExtender, Network Anti-Virus und Anti-Spyware[†] auf verwalteten PCs bereitgestellt, können Regeln konfiguriert werden, die nur solchen Computern den Zugriff auf das Netzwerk erlauben, bei denen die neueste Anti-viren- und Anti-Spyware-Programme installiert und aktiviert ist.

[†]Separat zu kaufen

Integration mit bestehenden Infrastrukturen

SonicWALL Virtual Assist^{*} lässt sich eng mit einer bestehenden LDAP-, AD-, NT-Domain-, Radius-, RSA- oder Vasco-Infrastruktur integrieren. Alternativ kann auch die lokale Datenbank oder die integrierte Zwei-Faktor-Authentifizierung ohne Token verwendet werden.

^{*} Zusätzliche Lizenz erforderlich. Nur als Software-Add-On-Modul für die SSL-VPN 2000 und SSL-VPN 4000 verfügbar.



- 1 Eingehender HTTPS-Verkehr wird von der SonicWALL Network Security Appliance der TZ- bzw. PRO-Serie nahtlos zur SSL VPN-Appliance weitergeleitet und dort entschlüsselt und authentifiziert.
- 2 Die Benutzerauthentifizierung erfolgt über die integrierte Datenbank oder über Authentifizierungsverfahren von Drittanbietern (z.B. RSA*, Vasco, RADIUS, LDAP, Microsoft Active Directory oder Windows NT Domain).
- 3 Über ein personalisiertes Web-Portal erhält der Benutzer Zugriff auf diejenigen Ressourcen, die er gemäß Unternehmensregeln nutzen darf.
- 4 Der Verkehr wird zur Network Security Appliance der TZ- bzw. PRO-Serie zurückgeleitet und von der SonicWALL Unified Threat Management-Lösung umfassend auf Viren, Würmer, Trojaner, Spyware und andere komplexe Bedrohungen untersucht.

^{*}Nur bei SSL-VPN 2000 und SSL-VPN 4000 verfügbar

Technische Daten

SonicWALL SSL VPN-Serie

Leistung

SSL-VPN 200	Empfohlen für Unternehmen mit bis zu 50 Mitarbeitern
Gleichzeitige User-Lizenzen:	Unlimitiert
Empfohlene Anzahl gleichzeitiger Benutzer:	10
SSL-VPN 2000	Empfohlen für Unternehmen mit bis zu 500 Mitarbeitern
Maximal zulässige Anzahl gleichzeitiger Virtual Assist-Techniker:	4
Gleichzeitige User-Lizenzen:	Unlimitiert
Empfohlene Anzahl gleichzeitiger Benutzer:	50
SSL-VPN 4000	Empfohlen für Unternehmen mit mindestens 500 Mitarbeitern
Maximal zulässige Anzahl gleichzeitiger Virtual Assist-Techniker:	25
Gleichzeitige User-Lizenzen:	Unlimitiert
Empfohlene Anzahl gleichzeitiger Benutzer:	200

Die wichtigsten Funktionen

Unterstützte Anwendungen	Proxy NetExtender	Citrix (ICA)* HTTP, HTTPS, FTP, SSH, Telnet, RDP, VNC, Windows* File Sharing (Windows SMB/CIFS) Sämtliche TCP/IP-basierte Anwendungen: ICMP, VoIP, IMAP, POP, SMTP etc.
Verschlüsselung		DES (128), 3DES (128, 256), AES (128, 192, 256), ARC4 (128), MD5, SHA-1
Authentifizierung		RSA*, Vasco, Einmalpasswörter, interne Benutzerdatenbank, RADIUS, LDAP, Microsoft Active Directory, Windows NT Domain
Unterstützung mehrerer Domänen	Ja	
Individuelle Zugangssteuerung	Auf Benutzer-, Benutzergruppen- und Netzwerkressourcenebene	
Sitzungssicherheit		Timeout von inaktiven Sitzungen verhindert die unberechtigte Nutzung dieser Sitzungen.
Zertifikate	Server Client	Eigensigniert mit editierbarem Common Name bzw. Übernahme von Fremdanbietern Unterstützung optionaler Client-Zertifikate*
Cache Cleaner		Optional. Nach Abmelden des Benutzers werden sämtliche über den SSL-Tunnel heruntergeladenen Dateien, Cookies und URLs aus dem Cache des Remote-Computers gelöscht.
Unterstützte Betriebssysteme auf Client-PCs	Proxy NetExtender	Alle Betriebssysteme Windows 2000, 2003, XP/Vista (32-Bit und 64-Bit) MacOS 10.4+ (PowerPC und Intel), Linux Fedora Core 3+ / Ubuntu 7+ / OpenSUSE
Unterstützte Webbrowser		Microsoft Internet Explorer, Firefox Mozilla
Personalisiertes Portal		Dem Remote-Benutzer werden nur die Ressourcen angezeigt, die vom Administrator gemäß Unternehmensregeln freigegeben wurden.
Verwaltung		Web-Oberfläche (HTTP, HTTPS), Senden von Syslog- und Heartbeat-Meldungen an GMS (4.0 oder höher)
Nutzungskontrolle		Grafische Anzeige der Speicher-, CPU und Bandbreitennutzung* sowie der Benutzer
Logging		Detailliertes Logging in benutzerfreundlichem Format, E-Mail-Alarmfunktion mit Syslog-Unterstützung
Single-Arm-Modus	Ja	
SonicWALL Virtual Assist*		Verbindung zu Remote-PC, Chat, FTP und Diagnose-Tools

Hardware

Verstärkte Security Appliance	SSL-VPN 200 SSL-VPN 2000 SSL-VPN 4000	Ja Ja Ja
Hardwarebeschleunigte Verschlüsselung	SSL-VPN 200 SSL-VPN 2000 SSL-VPN 4000	Ja Ja Ja
Schnittstellen	SSL-VPN 200 SSL-VPN 2000 SSL-VPN 4000	(5) 10/100 Ethernet (4) 10/100 Ethernet, (1) serieller Anschluss (6) 10/100 Ethernet, (1) serieller Anschluss
Prozessoren	SSL-VPN 200 SSL-VPN 2000 SSL-VPN 4000	SonicWALL Security-Prozessor, Verschlüsselungsbeschleunigung x86-Hauptprozessor, Verschlüsselungsbeschleunigung P4 Celeron-Hauptprozessor, Verschlüsselungsbeschleunigung
Speicher (RAM)	SSL-VPN 200 SSL-VPN 2000 SSL-VPN 4000	128 MB 512 MB 1 GB
Flash-Speicher	SSL-VPN 200 SSL-VPN 2000 SSL-VPN 4000	16 MB 128 MB 128 MB
Stromversorgung	SSL-VPN 200 SSL-VPN 2000 SSL-VPN 4000	20 W, 12 VDC, 1,66 A Intern Intern
Leistungsaufnahme (max.)	SSL-VPN 200 SSL-VPN 2000 SSL-VPN 4000	10,4 W 48 W 108 W
Wärmeabgabe	SSL-VPN 200 SSL-VPN 2000 SSL-VPN 4000	35,6 BTU 163,7 BTU 368,3 BTU
Abmessungen	SSL-VPN 200 SSL-VPN 2000 SSL-VPN 4000	18,9 x 11,6 x 2,7 cm 43,2 x 25,4 x 4,5 cm 43,2 x 33,7 x 4,5 cm
Gewicht	SSL-VPN 200 SSL-VPN 2000 SSL-VPN 4000	1,36 kg 6,71 kg 8,39 kg
WEEE-Gewicht	SSL-VPN 200 SSL-VPN 2000 SSL-VPN 4000	0,91 kg 3,99 kg 5,90 kg
Erfüllt folgende Standards/Normen		FCC Class A, ICES Class A, CE, C-Tick, VCCI Class A, MIC, NOM, UL, cUL, TÜV/GS, CB
Umgebungstemperatur		5-40 °C
Luftfeuchtigkeit		10-90% nicht kondensierend
MTBF	SSL-VPN 200 SSL-VPN 2000 SSL-VPN 4000	9,0 Jahre 11,2 Jahre 9,2 Jahre

* Nur bei der SSL-VPN 2000 und 4000 verfügbar

Security-Mehrwertdienste von SonicWALL

Die SonicWALL SSL VPN-Lösungen lassen sich nahtlos mit beinahe jeder Firewall integrieren. Bei Einsatz der SonicWALL SSL VPN Appliance in Kombination mit einer SonicWALL Network Security Appliance wird der Verkehr umfassend auf contentbasierte Bedrohungen wie Viren, Spyware und Trojaner untersucht, bevor er an sein Ziel im Netzwerk weitergeleitet wird. Support für das SonicWALL Virtual Assist-Modul ist im Supportvertrag enthalten, der für die Appliance erworben wurde. Ausführlichere Informationen zu Sicherheitslösungen von SonicWALL, einschließlich Gateway Anti-Virus/Anti-Spyware/Intrusion Prevention und Content Filtering, finden Sie unter <http://www.sonicwall.com/de>.

SonicWALL Deutschland

Tel.: +49 89 4545 946
www.sonicwall.de

SonicWALL Schweiz

Tel.: +41 44 810 31 35
www.sonicwall.ch

SonicWALL Österreich

Tel.: +41 44 810 31 35
www.sonicwall.at



SonicWALL SSL-VPN 200 (International) 01-SSC-5947

SonicWALL Dynamic Support 8/5 (1 Jahr) 01-SSC-5642

SonicWALL Dynamic Support 8/5 (2 Jahre) 01-SSC-6244

SonicWALL Dynamic Support 8/5 (3 Jahre) 01-SSC-6245

SonicWALL Dynamic Support 24/7 (1 Jahr) 01-SSC-5643

SonicWALL Dynamic Support 24/7 (2 Jahre) 01-SSC-6246

SonicWALL Dynamic Support 24/7 (3 Jahre) 01-SSC-6247



SonicWALL SSL-VPN 2000 (International) 01-SSC-5953

SonicWALL Dynamic Support 8/5 (1 Jahr) 01-SSC-5646

SonicWALL Dynamic Support 8/5 (2 Jahre) 01-SSC-6236

SonicWALL Dynamic Support 8/5 (3 Jahre) 01-SSC-6237

SonicWALL Dynamic Support 24/7 (1 Jahr) 01-SSC-5647

SonicWALL Dynamic Support 24/7 (2 Jahre) 01-SSC-6238

SonicWALL Dynamic Support 24/7 (3 Jahre) 01-SSC-6239



SonicWALL SSL-VPN 4000 (International) 01-SSC-5961

SonicWALL Dynamic Support 8/5 (1 Jahr) 01-SSC-6248

SonicWALL Dynamic Support 8/5 (2 Jahre) 01-SSC-6249

SonicWALL Dynamic Support 8/5 (3 Jahre) 01-SSC-6250

SonicWALL Dynamic Support 24/7 (1 Jahr) 01-SSC-6251

SonicWALL Dynamic Support 24/7 (2 Jahre) 01-SSC-6252

SonicWALL Dynamic Support 24/7 (3 Jahre) 01-SSC-6253